

**OP-6906273 PRZEBUDOWA I REMONT POMIESZCZEŃ SZKOŁY
PODSTAWOWEJ W SKARATKACH**

Spis Treści

Strona tytułowa	1
Spis Treści	2

Teren 1 - Budynek

Parter

Obiekty obliczeniowe / Scena oświetlenia awaryjnego	3
Obiekty obliczeniowe / Scena świetlna 1	6

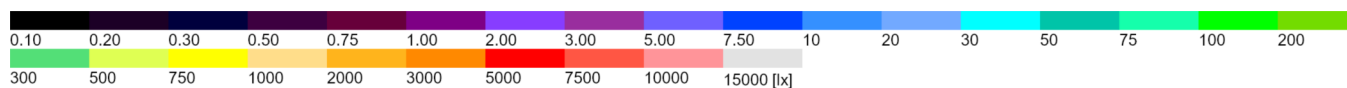
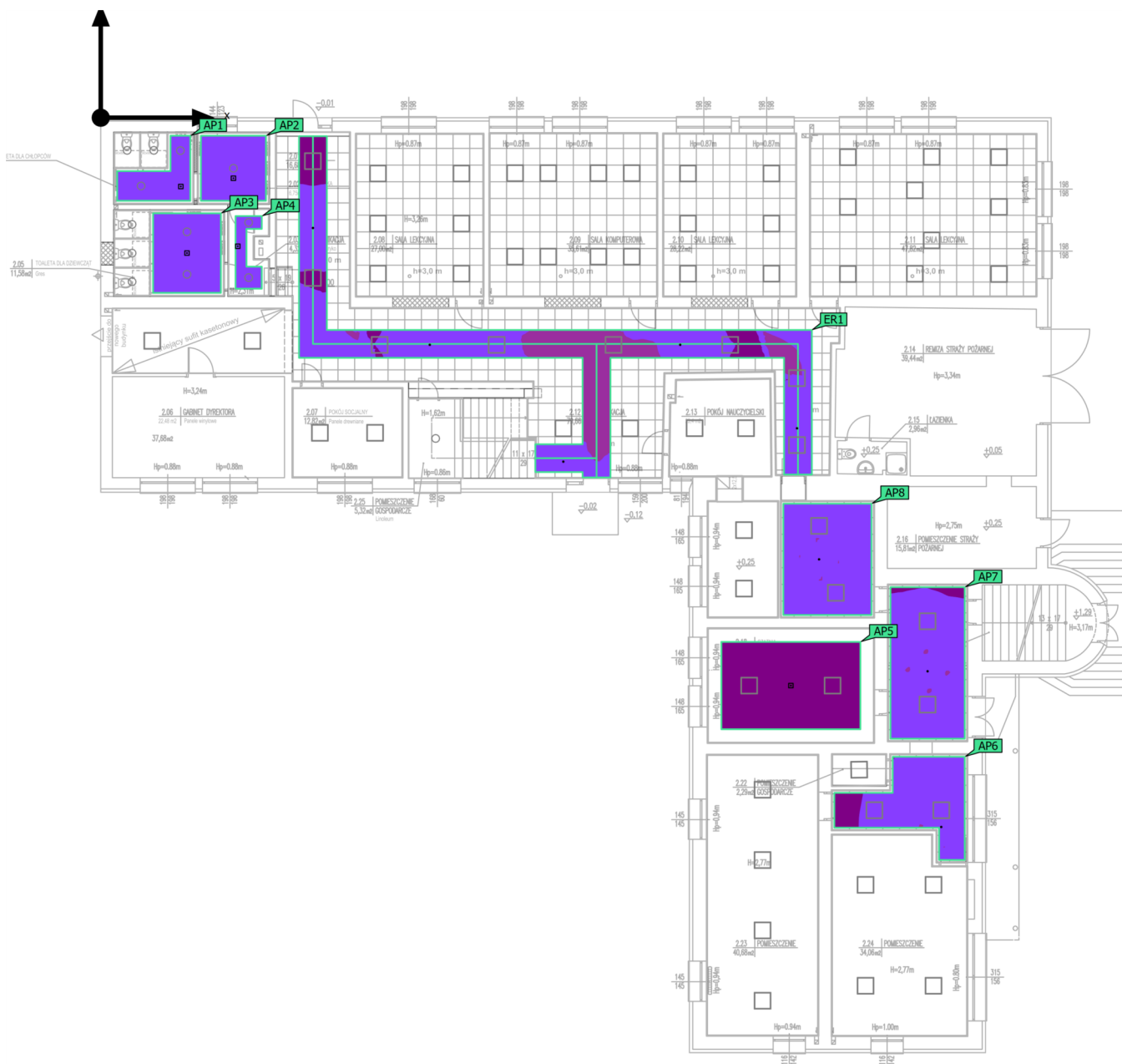
Teren 1 - Budynek

Piętro 1

Obiekty obliczeniowe / Scena oświetlenia awaryjnego	10
Obiekty obliczeniowe / Scena świetlna 1	12

Parter (Scena oświetlenia awaryjnego)

Obiekty obliczeniowe



Parter (Scena oświetlenia awaryjnego)

Obiekty obliczeniowe

Oznakowania antypaniczne

Właściwości	E _{min.}	E _{maks}	U _d	Indeks
Powierzchnia antypaniczna (2.02 ŁAZIENKA) Prostopadłe natężenia oświetlenia (adaptacyjne) Wysokość: 0.000 m	2.59 lx	2.83 lx	0.92	AP2
Powierzchnia antypaniczna (2.03 KOMUNIKACJA) Prostopadłe natężenia oświetlenia (adaptacyjne) Wysokość: 0.000 m	2.59 lx	2.87 lx	0.90	AP4
Powierzchnia antypaniczna (2.04 TOALETA DLA CHŁOPCÓW) Prostopadłe natężenia oświetlenia (adaptacyjne) Wysokość: 0.000 m	2.59 lx	2.84 lx	0.91	AP1
Powierzchnia antypaniczna (2.05 TOALETA DLA DZIEWCZĄT) Prostopadłe natężenia oświetlenia (adaptacyjne) Wysokość: 0.000 m	2.59 lx	2.84 lx	0.91	AP3
Powierzchnia antypaniczna (2.17 KOMUNIKACJA) Prostopadłe natężenia oświetlenia (adaptacyjne) Wysokość: 0.000 m	2.03 lx	3.00 lx	0.68	AP8
Powierzchnia antypaniczna (2.18 SZATNIA) Prostopadłe natężenia oświetlenia (adaptacyjne) Wysokość: 0.000 m	1.79 lx	1.94 lx	0.92	AP5
Powierzchnia antypaniczna (2.20 KOMUNIKACJA) Prostopadłe natężenia oświetlenia (adaptacyjne) Wysokość: 0.000 m	1.82 lx	3.01 lx	0.60	AP7
Powierzchnia antypaniczna (KOMUNIKACJA) Prostopadłe natężenia oświetlenia (adaptacyjne) Wysokość: 0.000 m	1.37 lx	3.01 lx	0.46	AP6

Drogi ewakuacyjne

Właściwości	E _{min.} Powierzchnia środkowa	E _{maks} Powierzchnia środkowa	E _{min.} Linia środkowa	E _{maks} Linia środkowa	U _d	Indeks
Droga ewakuacyjna 1 Prostopadłe natężenia oświetlenia (adaptacyjne) Wysokość: 0.000 m	1.47 lx	3.56 lx	1.47 lx	3.52 lx	0.42	ER1

Parter (Scena oświetlenia awaryjnego)

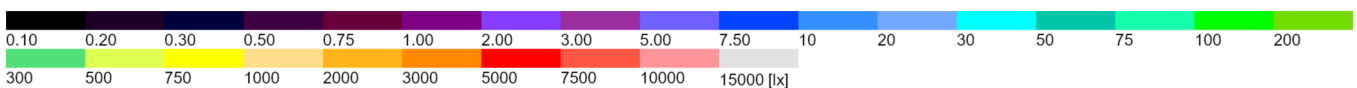
Obiekty obliczeniowe

Wskazówki dotyczące planowania:

Obliczenie sceny oświetlenia awaryjnego zostało wykonane bez odbicia i z uwzględnieniem umieszczonego meblowania.

Parter (Scena świetlna 1)

Obiekty obliczeniowe



Parter (Scena świetlna 1)

Obiekty obliczeniowe

Poziomy użytkowe

Właściwości	\bar{E}	$E_{min.}$	E_{maks}	$U_o (g_1)$	g_2	Indeks
Płaszczyzna pracy (2.01 HALL + 2.12 KOMUNIKACJA) 248 lx Prostopadłe natężenia oświetlenia Wysokość: 0.000 m, Margines: 0.100 m		181 lx	331 lx	0.73	0.55	WP1
Płaszczyzna pracy (2.02 ŁAZIENKA) Prostopadłe natężenia oświetlenia Wysokość: 0.800 m, Margines: 0.100 m	218 lx	132 lx	339 lx	0.61	0.39	WP2
Płaszczyzna pracy (2.03 KOMUNIKACJA) Prostopadłe natężenia oświetlenia Wysokość: 0.000 m, Margines: 0.100 m	141 lx	111 lx	157 lx	0.79	0.71	WP10
Płaszczyzna pracy (2.04 TOALETA DLA CHŁOPCÓW) 203 lx Prostopadłe natężenia oświetlenia Wysokość: 0.800 m, Margines: 0.100 m		120 lx	257 lx	0.59	0.47	WP3
Płaszczyzna pracy (2.04 TOALETA DLA CHŁOPCÓW) 259 lx Prostopadłe natężenia oświetlenia Wysokość: 0.800 m, Margines: 0.100 m		240 lx	281 lx	0.93	0.85	WP4
Płaszczyzna pracy (2.04 TOALETA DLA CHŁOPCÓW) 254 lx Prostopadłe natężenia oświetlenia Wysokość: 0.800 m, Margines: 0.100 m		233 lx	274 lx	0.92	0.85	WP5
Płaszczyzna pracy (2.05 TOALETA DLA DZIEWCZĄT) 251 lx Prostopadłe natężenia oświetlenia Wysokość: 0.800 m, Margines: 0.100 m		226 lx	273 lx	0.90	0.83	WP6
Płaszczyzna pracy (2.05 TOALETA DLA DZIEWCZĄT) 249 lx Prostopadłe natężenia oświetlenia Wysokość: 0.800 m, Margines: 0.100 m		224 lx	274 lx	0.90	0.82	WP7
Płaszczyzna pracy (2.05 TOALETA DLA DZIEWCZĄT) 250 lx Prostopadłe natężenia oświetlenia Wysokość: 0.800 m, Margines: 0.100 m		225 lx	272 lx	0.90	0.83	WP8
Płaszczyzna pracy (2.05 TOALETA DLA DZIEWCZĄT) 346 lx Prostopadłe natężenia oświetlenia Wysokość: 0.800 m, Margines: 0.100 m		225 lx	458 lx	0.65	0.49	WP9
Płaszczyzna pracy (2.07 POKÓJ SOCJALNY) Prostopadłe natężenia oświetlenia Wysokość: 0.800 m, Margines: 0.100 m	332 lx	250 lx	407 lx	0.75	0.61	WP23

Parter (Scena świetlna 1)

Obiekty obliczeniowe

Płaszczyzna pracy (2.08 SALA LEKCYJNA) Prostopadłe natężenia oświetlenia Wysokość: 0.800 m, Margines: 0.200 m	541 lx	350 lx	646 lx	0.65	0.54	WP11
Płaszczyzna pracy (2.09 SALA KOMPUTEROWA) Prostopadłe natężenia oświetlenia Wysokość: 0.800 m, Margines: 0.200 m	624 lx	450 lx	738 lx	0.72	0.61	WP12
Płaszczyzna pracy (2.10 SALA LEKCYJNA) Prostopadłe natężenia oświetlenia Wysokość: 0.800 m, Margines: 0.200 m	532 lx	343 lx	634 lx	0.64	0.54	WP13
Płaszczyzna pracy (2.11 SALA LEKCYJNA) Prostopadłe natężenia oświetlenia Wysokość: 0.800 m, Margines: 0.200 m	589 lx	408 lx	756 lx	0.69	0.54	WP14
Płaszczyzna pracy (2.13 POKÓJ NAUCZYCIELSKI) Prostopadłe natężenia oświetlenia Wysokość: 0.800 m, Margines: 0.200 m	432 lx	257 lx	587 lx	0.59	0.44	WP15
Płaszczyzna pracy (2.17 KOMUNIKACJA) Prostopadłe natężenia oświetlenia Wysokość: 0.000 m, Margines: 0.100 m	288 lx	210 lx	341 lx	0.73	0.62	WP22
Płaszczyzna pracy (2.18 SZATNIA) Prostopadłe natężenia oświetlenia Wysokość: 0.800 m, Margines: 0.100 m	249 lx	144 lx	394 lx	0.58	0.37	WP21
Płaszczyzna pracy (2.20 KOMUNIKACJA) Prostopadłe natężenia oświetlenia Wysokość: 0.000 m, Margines: 0.100 m	260 lx	190 lx	306 lx	0.73	0.62	WP20
Płaszczyzna pracy (2.22 POMIESZCZENIE GOSPODARCZE) Prostopadłe natężenia oświetlenia Wysokość: 0.000 m, Margines: 0.100 m	277 lx	257 lx	290 lx	0.93	0.89	WP19
Płaszczyzna pracy (2.24 POMIESZCZENIE) Prostopadłe natężenia oświetlenia Wysokość: 0.800 m, Margines: 0.100 m	315 lx	166 lx	479 lx	0.53	0.35	WP16
Płaszczyzna pracy (2.24 POMIESZCZENIE) Prostopadłe natężenia oświetlenia Wysokość: 0.800 m, Margines: 0.100 m	356 lx	232 lx	483 lx	0.65	0.48	WP17
Płaszczyzna pracy (2.25 POMIESZCZENIE GOSPODARCZE) Prostopadłe natężenia oświetlenia Wysokość: 0.000 m, Margines: 0.100 m	123 lx	78.7 lx	180 lx	0.64	0.44	WP24

Parter (Scena świetlna 1)

Obiekty obliczeniowe

Płaskczyzna pracy (KOMUNIKACJA)
Prostopadłe natężenia oświetlenia
Wysokość: 0.000 m, Margines: 0.100 m

281 lx

179 lx

353 lx

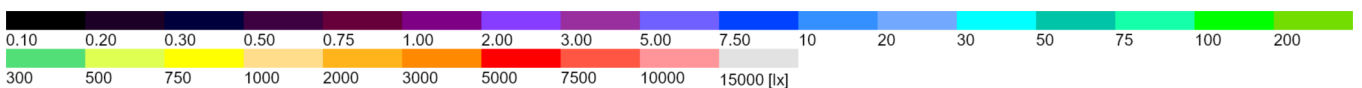
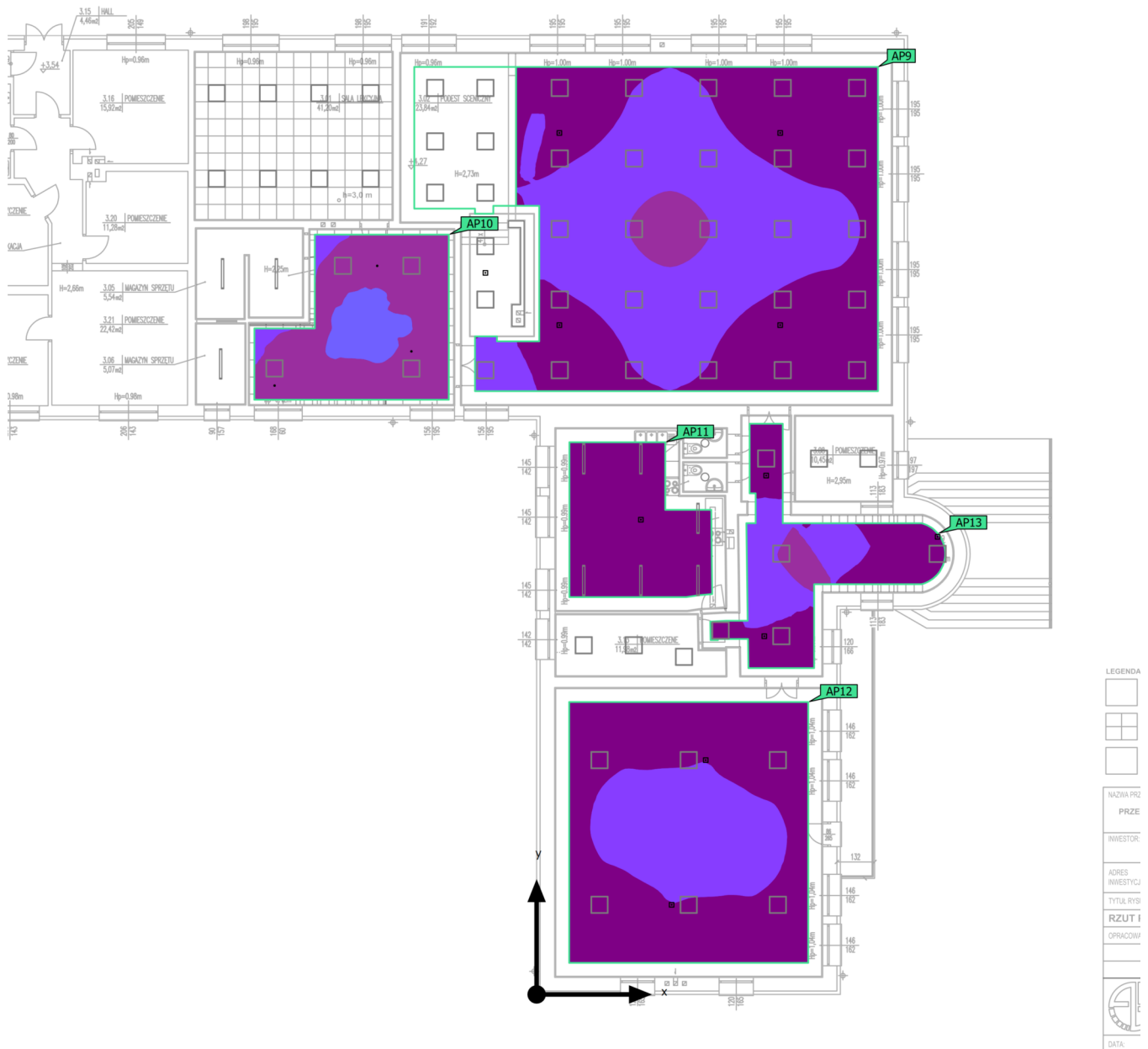
0.64

0.51

WP18

Piętro 1 (Scena oświetlenia awaryjnego)

Obiekty obliczeniowe



Piętro 1 (Scena oświetlenia awaryjnego)

Obiekty obliczeniowe

Oznakowania antypaniczne

Właściwości	$E_{min.}$	E_{maks}	U_d	Indeks
Powierzchnia antypaniczna (3.03 SALA GIMNASTYCZNA) Prostopadłe natężenia oświetlenia (adaptacyjne) Wysokość: 0.000 m	1.13 lx	3.14 lx	0.36	AP9
Powierzchnia antypaniczna (3.07 KOMUNIKACJA) Prostopadłe natężenia oświetlenia (adaptacyjne) Wysokość: 0.000 m	2.59 lx	5.29 lx	0.49	AP10
Powierzchnia antypaniczna (3.09 KOMUNIKACJA) Prostopadłe natężenia oświetlenia (adaptacyjne) Wysokość: 0.000 m	1.11 lx	3.31 lx	0.34	AP13
Powierzchnia antypaniczna (3.12 KUCHNIA) Prostopadłe natężenia oświetlenia (adaptacyjne) Wysokość: 0.000 m	1.45 lx	1.69 lx	0.86	AP11
Powierzchnia antypaniczna (3.14 STOŁÓWKA) Prostopadłe natężenia oświetlenia (adaptacyjne) Wysokość: 0.000 m	1.00 lx	2.37 lx	0.42	AP12

Wskazówki dotyczące planowania:

Obliczenie sceny oświetlenia awaryjnego zostało wykonane bez odbicia i z uwzględnieniem umieszczonego umeblowania.

Piętro 1 (Scena świetlna 1)
Obiekty obliczeniowe



Piętro 1 (Scena świetlna 1)

Obiekty obliczeniowe

Poziomy użytkowe

Właściwości	\bar{E}	$E_{min.}$	E_{maks}	$U_o (g_1)$	g_2	Indeks
Płaszczyzna pracy (3.01 SALA LEKCYJNA) Prostopadłe natężenia oświetlenia Wysokość: 0.800 m, Margines: 0.200 m	539 lx	390 lx	635 lx	0.72	0.61	WP30
Płaszczyzna pracy (3.03 SALA GIMNASTYCZNA) Prostopadłe natężenia oświetlenia Wysokość: 0.800 m, Margines: 0.320 m	515 lx	380 lx	776 lx	0.74	0.49	WP34
Płaszczyzna pracy (3.05 MAGAZYN SPRZĘTU) Prostopadłe natężenia oświetlenia Wysokość: 0.000 m, Margines: 0.100 m	241 lx	180 lx	296 lx	0.75	0.61	WP32
Płaszczyzna pracy (3.06 MAGAZYN SPRZĘTU) Prostopadłe natężenia oświetlenia Wysokość: 0.000 m, Margines: 0.100 m	132 lx	116 lx	147 lx	0.88	0.79	WP31
Płaszczyzna pracy (3.07 KOMUNIKACJA) Prostopadłe natężenia oświetlenia Wysokość: 0.000 m, Margines: 0.100 m	243 lx	169 lx	321 lx	0.70	0.53	WP33
Płaszczyzna pracy (3.08 POMIESZCZENIE) Prostopadłe natężenia oświetlenia Wysokość: 0.800 m, Margines: 0.150 m	424 lx	320 lx	527 lx	0.75	0.61	WP35
Płaszczyzna pracy (3.09 KOMUNIKACJA) Prostopadłe natężenia oświetlenia Wysokość: 0.000 m, Margines: 0.100 m	213 lx	130 lx	308 lx	0.61	0.42	WP36
Płaszczyzna pracy (3.10 TOALETA) Prostopadłe natężenia oświetlenia Wysokość: 0.800 m, Margines: 0.050 m	232 lx	211 lx	251 lx	0.91	0.84	WP27
Płaszczyzna pracy (3.11 TOALETA) Prostopadłe natężenia oświetlenia Wysokość: 0.800 m, Margines: 0.050 m	232 lx	209 lx	253 lx	0.90	0.83	WP28
Płaszczyzna pracy (3.12 KUCHNIA) Prostopadłe natężenia oświetlenia Wysokość: 0.800 m, Margines: 0.100 m	626 lx	390 lx	830 lx	0.62	0.47	WP29
Płaszczyzna pracy (3.13 POMIESZCZENIE) Prostopadłe natężenia oświetlenia Wysokość: 0.800 m, Margines: 0.150 m	420 lx	263 lx	503 lx	0.63	0.52	WP26

Piętro 1 (Scena świetlna 1)

Obiekty obliczeniowe

Płaszczyzna pracy (3.14 STOŁÓWKA) Prostopadłe natężenia oświetlenia Wysokość: 0.800 m, Margines: 0.200 m	210 lx	132 lx	293 lx	0.63	0.45	WP25
--	--------	--------	--------	------	------	------

Powierzchniowe obiekty wynikowe

Właściwości	Ø	min.	maks	U _o (g ₁)	g ₂	Indeks
3.02 PODEST SCENICZNY Prostopadłe natężenia oświetlenia (adaptacyjne) Wysokość: 0.770 m	609 lx	293 lx	785 lx	0.48	0.37	RS1
3.02 PODEST SCENICZNY Luminacja Wysokość: 0.770 m	38.8 cd/m ²	18.6 cd/m ²	50.0 cd/m ²	0.48	0.37	RS1